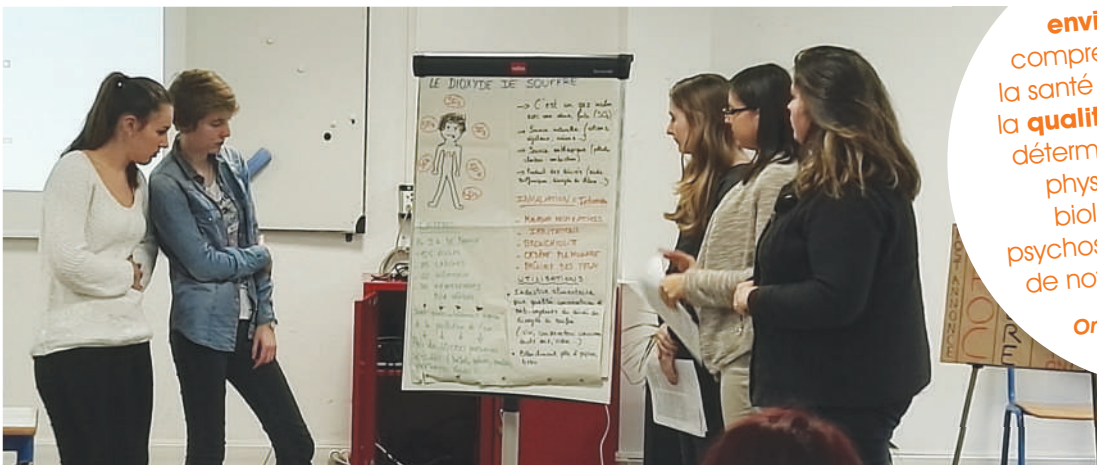


# SENSIBILISATION À LA SANTÉ ENVIRONNEMENTALE POUR LES ÉTUDIANT-ES ET PROFESSIONNEL-LES EN TRAVAIL SOCIAL



*L'accès à des conditions de vie de qualité participe pleinement au bien-être physique et mental. Les personnes les plus vulnérables, enfants, personnes âgées, et/ou malades mais aussi personnes en précarité, sont aussi les plus touchées par les pollutions et nuisances du fait de leur fragilité ou d'un recours plus complexe aux soins.*

*Le travail social est donc directement concerné par la santé-environnement. Chaque professionnel(le) est questionné par cette problématique qui peut entraver son action si il-elle ne sait pas la prendre en compte.*



« La **santé environnementale** comprend les aspects de la santé humaine, y compris la **qualité de la vie**, qui sont déterminés par les facteurs physiques, chimiques, biologiques, sociaux, psychosociaux et esthétiques de notre **environnement** »  
Organisation Mondiale de la Santé

## S'approprier les enjeux et le cadre global

- Concept et enjeux, données clefs
- Les politiques publiques, le cadre réglementaire
- Démocratie sanitaire : droits et pouvoir des citoyen(ne)s
- Approche globale des thématiques : consommation, habitat, mobilité, nature

- Du concept aux pratiques clés...
- Outils participatifs et collaboratifs,
  - Études de cas,
  - Mises en situation,
  - Témoignages d'acteurs,
  - Quizz,
  - FAQ, ...

## Favoriser le mieux vivre dans le logement/ équipement

- Pollutions et nuisances : les expositions biologiques, chimiques, physiques
- Les conditions d'une bonne qualité de l'air et de confort des occupant(e)s
- Logement indécemment insalubre : entre prévention et traitement
- De l'inconfort thermique à la précarité énergétique : les leviers à mobiliser

## Soutenir l'accès à la Nature, la biodiversité

- Biodiversité et santé : des liens multiples
- L'accès à la nature : bénéfiques physiques, psychiques, économiques et sociaux
- Espaces entretenus, cultivés : les risques d'exposition associés
- Projets « nature » : des supports à l'insertion professionnelle, au lien social, à l'inclusion sociale

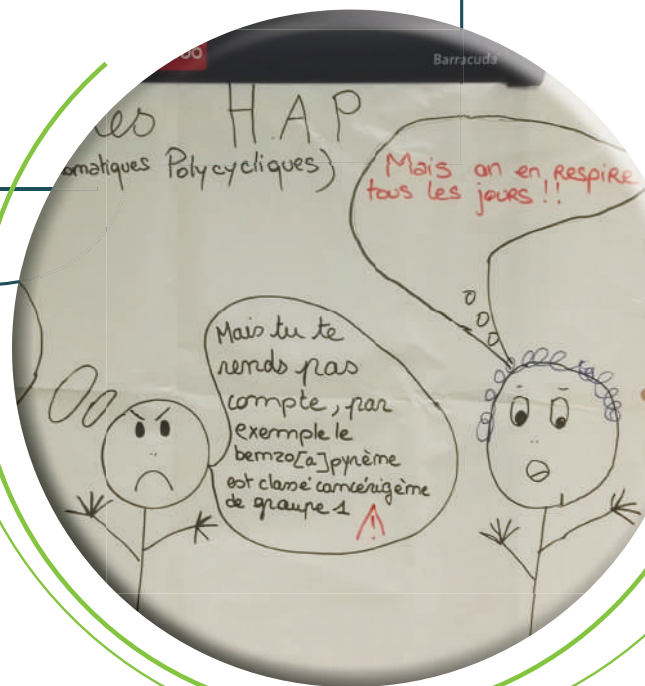
## Sensibiliser à une mobilité soutenable

- Les impacts sanitaires des modes de déplacement
- Transports en commun, vélo, marche à pied : des modes bénéfiques pour la santé
- Les nouveaux usages de la voiture : des gains financiers et sanitaires potentiels, des freins psycho-cognitifs à lever
- L'accès aux aides pour les publics en difficultés (services, politiques tarifaires)

## Faciliter des modes de consommation éclairés

- L'équilibre alimentaire à l'épreuve des conditions de vie et des comportements
- De la précarité à l'insécurité alimentaire
- L'alimentation : de la production à la distribution
- La consommation quotidienne, de l'achat aux déchets (textile, produits d'hygiène ...)

DES ENJEUX ARTICULÉS AUX MÉTIERS EXERCÉS



## 3 formatrices agissant dans l'inclusion sociale

- Esther DASSONVILLE, Consultante en développement humain soutenable (Agence Appel d'Ere)
- Ingrid FOURNY, Chargée de développement Formation en innovation sociale et territoriale (Ateliers Humanité)
- Aurélie MONTIGNY, Consultante confirmée spécialisée en mobilité (Chaire Explorateurs de la Transition)

Aurélie MONTIGNY  
aurelie.montigny@univ-catholille.fr  
03 59 31 50 76  
explorateurs-transition.fr

